

# Clos le Nôtre

L'Isle Adam

90 Avenue du Général de Gaulle  
95290 L'ISLE ADAM



Bâtiment	Appartement	Type	Étage
A	N° 2205	3 PIECES	R+2

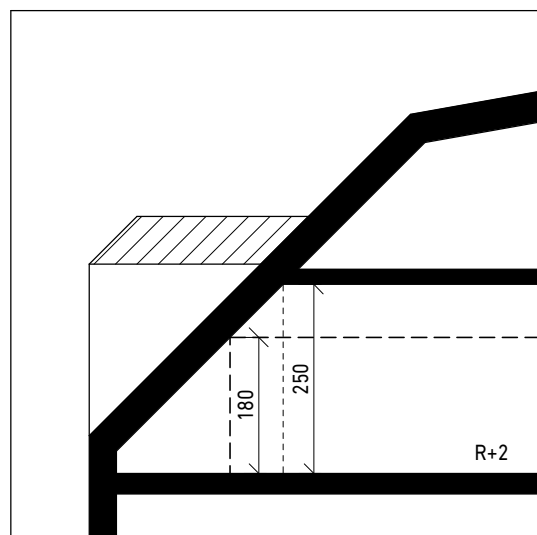
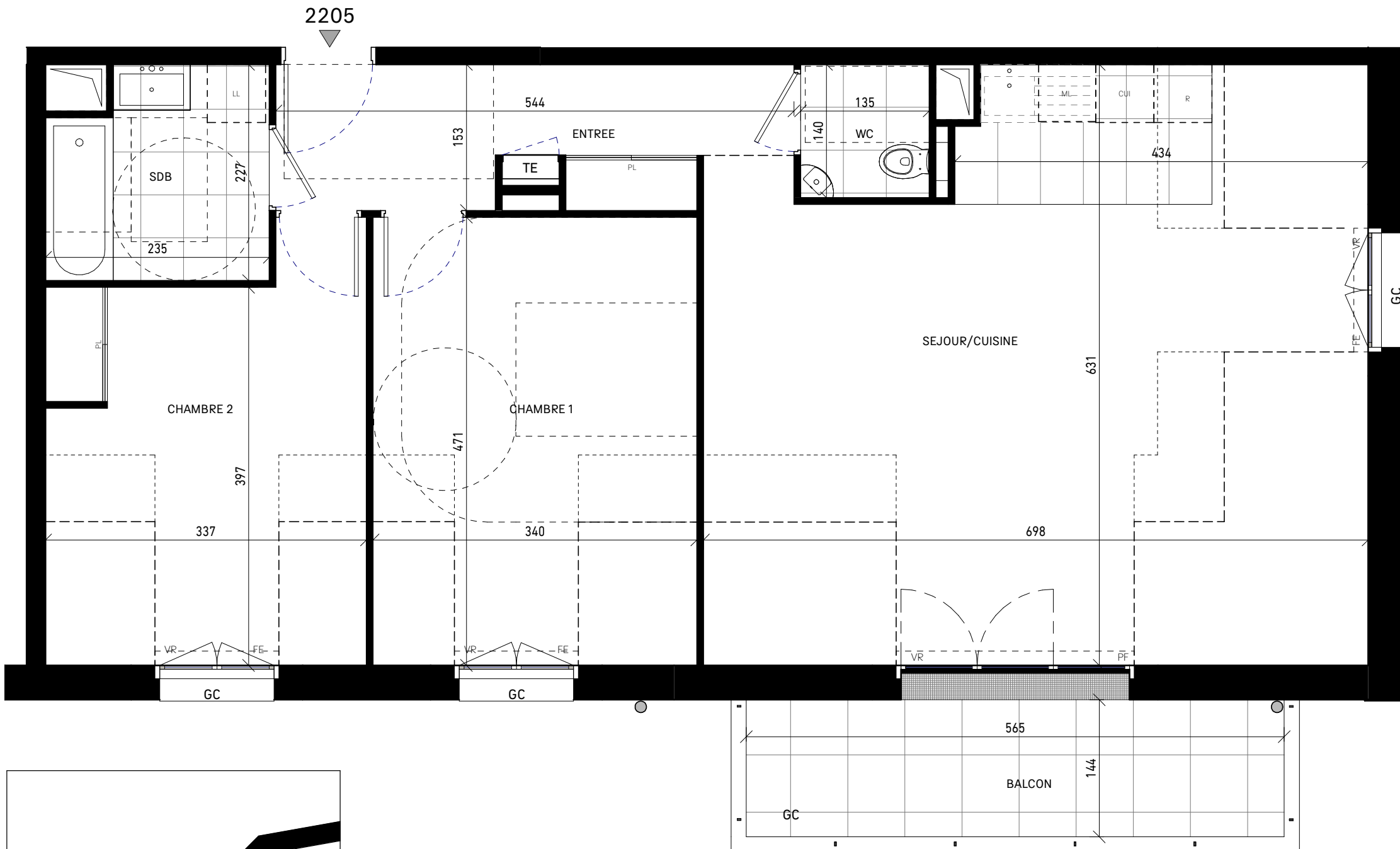


Surfaces habitables      Surfaces au sol

ENTREE	7.32 m <sup>2</sup>	
SEJOUR/CUISINE	28.44 m <sup>2</sup>	40.49 m <sup>2</sup>
CHAMBRE 1	12.83 m <sup>2</sup>	15.99 m <sup>2</sup>
CHAMBRE 2	10.91 m <sup>2</sup>	14.04 m <sup>2</sup>
SDB	4.94 m <sup>2</sup>	
WC	1.89 m <sup>2</sup>	

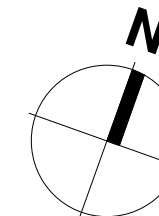
**TOTAL**      **66.33 m<sup>2</sup>**      **84.67 m<sup>2</sup>**

BALCON      8.14 m<sup>2</sup>



COUPE D'ESPACE DE COMBLE  
1/100e

----- HT < 2.50M  
----- HT < 1.80M



LEGENDE: PF: Porte Fenêtre / FE: Fenêtre / FAB: Fenêtre Allège basse / VR: Volet roulant / GC: Garde-corps / PL: Placard / CUI: Cuisson / R: Réfrigérateur / LL: Lave Linge / LV: Lave Vaisselle / TE: Tableau électrique / SS: Sèche - Serviettes / Soffite, faux-plafonds: [ ] / Niveau: 0.00

Nota:  
Le présent document reprend la figure et les dispositions générales du lot.  
Des adaptations sont susceptibles de lui être apportées lors de sa réalisation en fonction de nécessités techniques ou réglementaires, tant en ce qui concerne les dimensions des passages libres, les dimensions et la disposition des ouvertures libres, que l'équipement. Les côtes indiquées sont approximatives.  
Les poutres, soffites et faux-plafonds ne sont pas obligatoirement indiqués.  
Les appareils électroménagers sont représentés à titre indicatif et ne sont pas fournis.



INDICE 0

26/09/23