

Clos le Nôtre

L'Isle Adam

90 Avenue du Général de Gaulle
95290 L'ISLE ADAM



Bâtiment	Appartement	Type	Étage
A	N° 2006	2 PIECES	RDC

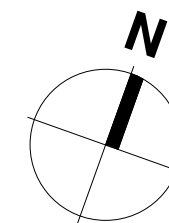
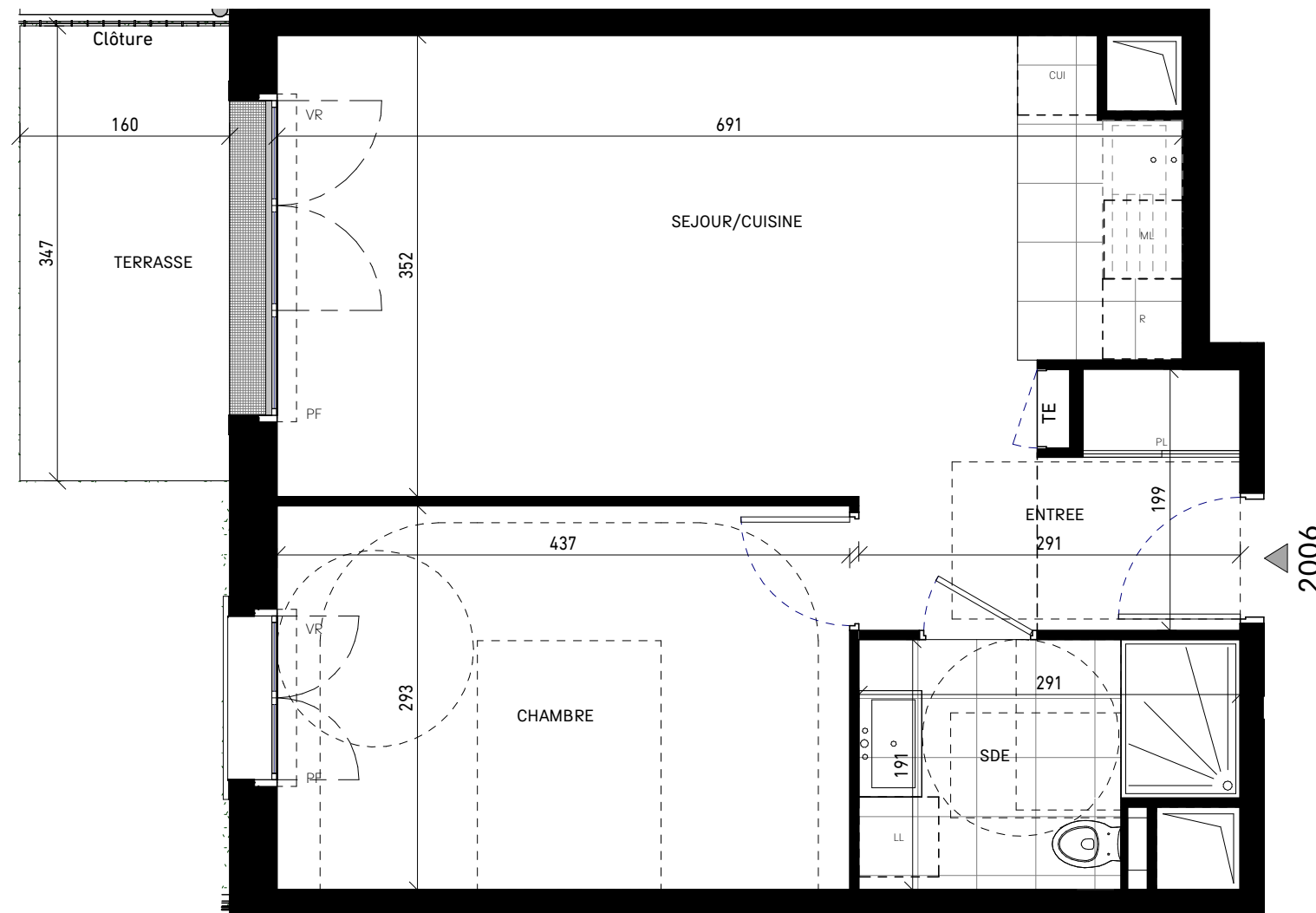


Surfaces habitables

ENTREE	2.85 m ²
SEJOUR/CUISINE	24.13 m ²
CHAMBRE	12.80 m ²
SDE	4.92 m ²

TOTAL 44.70 m²

TERRASSE	5.55 m ²
JARDIN	54.25 m ²



LEGENDE: PF: Porte Fenêtre / FE: Fenêtre / FAB: Fenêtre Allège basse / VR: Volet roulant / GC: Garde-corps / PL: Placard / CUI: Cuisson / R: Réfrigérateur / LL: Lave Linge / LV: Lave Vaisselle / TE: Tableau électrique / SS: Sèche - Serviettes / Soffite, faux-plafonds: [] / Niveau: 0.00

Nota:
Le présent document reprend la figure et les dispositions générales du lot.
Des adaptations sont susceptibles de lui être apportées lors de sa réalisation en fonction de nécessités techniques ou réglementaires, tant en ce qui concerne les dimensions des passages libres, les dimensions et la disposition des ouvertures libres, que l'équipement. Les côtes indiquées sont approximatives.
Les poutres, soffites et faux-plafonds ne sont pas obligatoirement indiqués.
Les appareils électroménagers sont représentés à titre indicatif et ne sont pas fournis.



INDICE 0

26/09/23

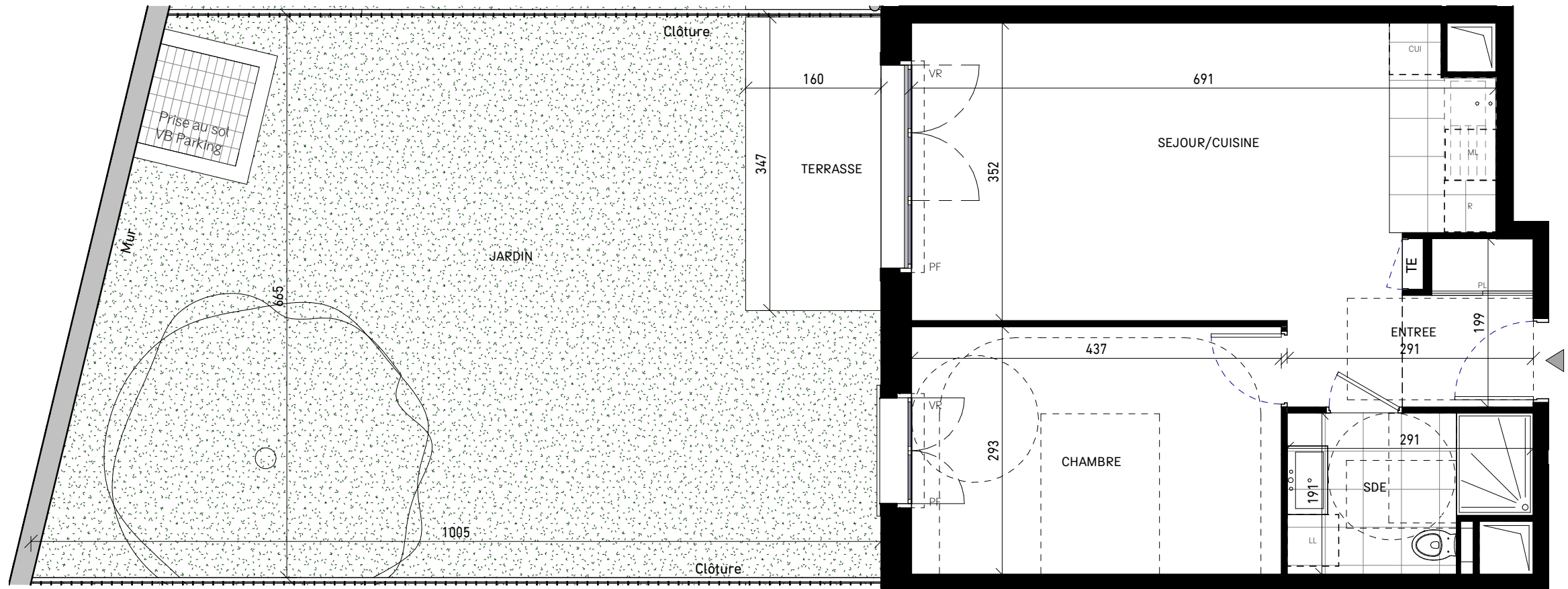
Clos le Nôtre

L'Isle Adam

90 Avenue du Général de Gaulle
95290 L'ISLE ADAM



Bâtiment	Appartement	Type	Étage
A	N° 2006-J	2 PIECES	RDC



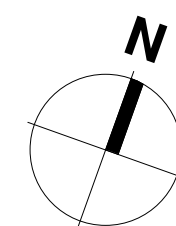
2006

Surfaces habitables

ENTREE	2.85 m ²
SEJOUR/CUISINE	24.13 m ²
CHAMBRE	12.80 m ²
SDE	4.92 m ²

TOTAL 44.70 m²

TERRASSE	5.55 m ²
JARDIN	54.25 m ²



LEGENDE: PF: Porte Fenêtre / FE: Fenêtre / FAB: Fenêtre Allège basse / VR: Volet roulant / GC: Garde-corps / PL: Placard / CUI: Cuisson / R: Réfrigérateur / LL: Lave Linge / LV: Lave Vaisselle / TE: Tableau électrique / SS: Sèche - Serviettes / Soffite, faux-plafonds: [] / Niveau: 0.00

Nota:
Le présent document reprend la figure et les dispositions générales du lot.
Des adaptations sont susceptibles de lui être apportées lors de sa réalisation en fonction de nécessités techniques ou réglementaires, tant en ce qui concerne les dimensions des passages libres, les dimensions et la disposition des ouvertures libres, que l'équipement. Les côtes indiquées sont approximatives.
Les poutres, soffites et faux-plafonds ne sont pas obligatoirement indiqués.
Les appareils électroménagers sont représentés à titre indicatif et ne sont pas fournis.



INDICE 0

26/09/23