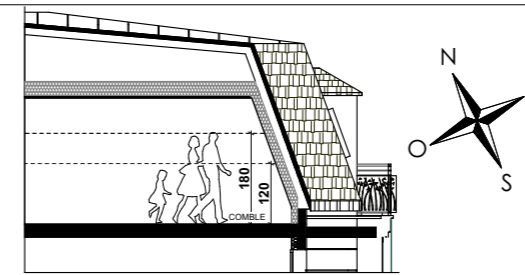
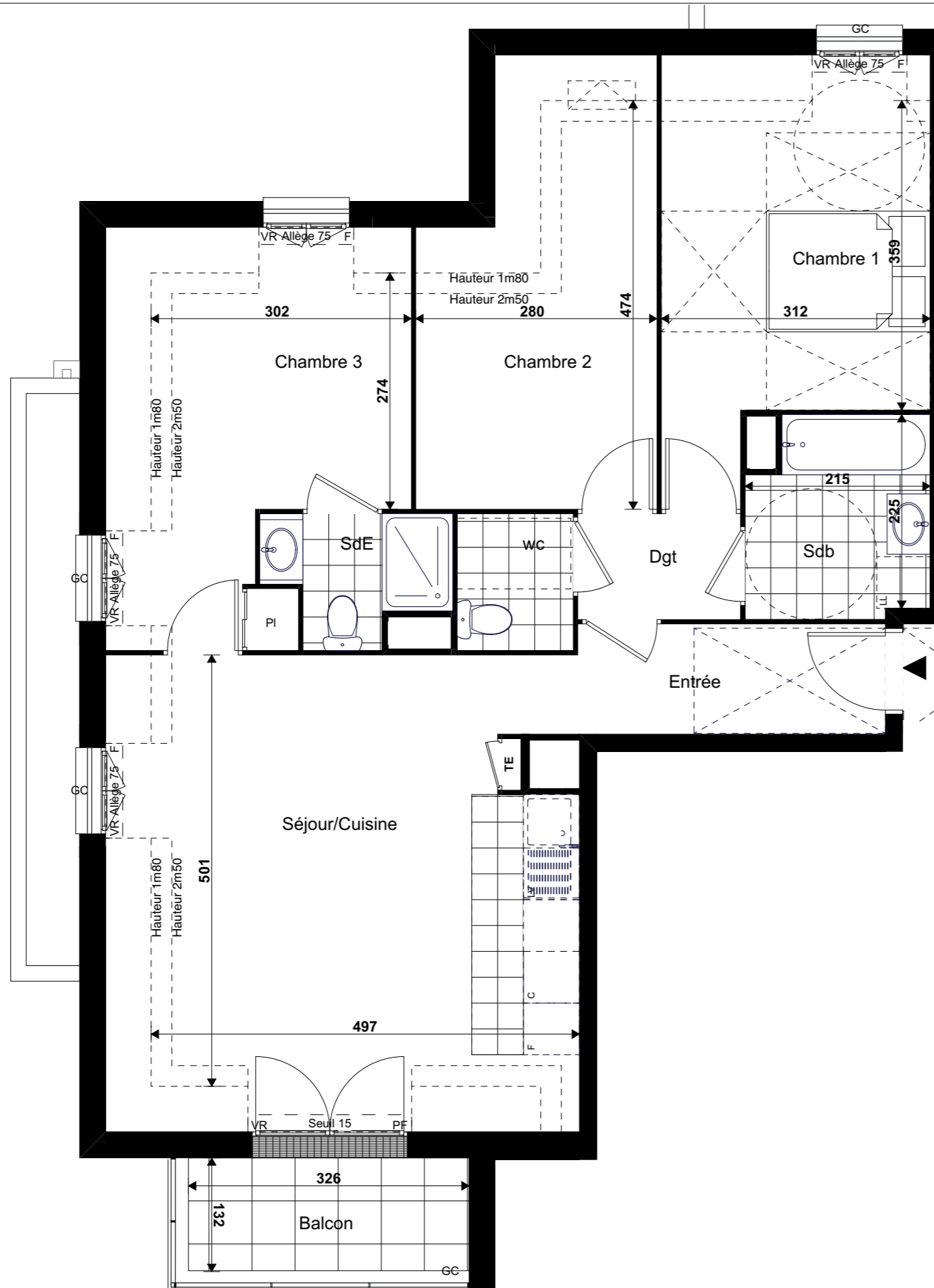
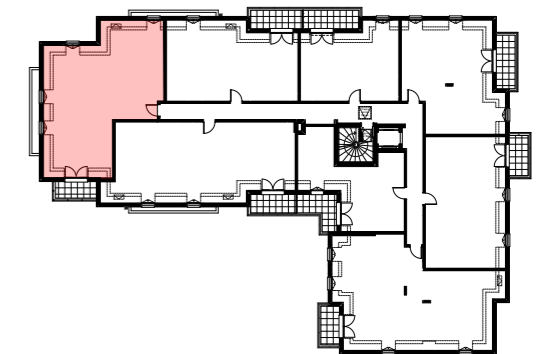




Bâtiment B1, Combles

4 Pièces, N° 1302



NOTA :

- En fonction des nécessités de la réalisation et/ou de la réglementation, des modifications sont susceptibles d'être apportées à ce plan
- Les surfaces et les côtes indiquées (dimensionnelles ou altimétriques) sont soumises aux tolérances réglementaires
- Les soffites, faux-plafonds, rampants, gaines, sont susceptibles d'évoluer en situation, nombre et dimensions
- Les canalisations, retombées, regards ne sont pas figurés
- Les plantations figurant sur le plan de situation du lot sont indicatives et pourront faire l'objet de modifications, aussi bien en nombre qu'en type

- Des modifications mineures ou des aménagements de détails nécessaires pour des raisons d'ordre technique ou administratif pourront être reportés sur les plans
- La surface habitable comprend les placards
- Les emplacements machines sont en pointillé mais les appareils ne sont pas fournis. Les éléments de cuisine ne sont pas fournis, y compris l'évier.
- La literie indiquée dans la chambre est à titre indicatif de la norme handicapé. La literie est non-fournie
- Le rectangle dans l'entrée et la salle de bain, les côtes dans la chambre H, et les ronds sont représentés à titre indicatif pour le respect de la norme handicapé

TABLEAU DES SURFACES (y compris placards)		S.U.
ENTREE	4,6 m ²	4,6 m ²
SEJOUR-CUISINE	26,0 m ²	27,5 m ²
CHAMBRE 1	12,9 m ²	13,4 m ²
CHAMBRE 2	10,4 m ²	11,4 m ²
CHAMBRE 3	11,8 m ²	13,0 m ²
SDB	4,7 m ²	4,7 m ²
SDE	2,8 m ²	2,8 m ²
WC	2,1 m ²	2,1 m ²
DGT	2,3 m ²	2,3 m ²
SURFACE HABITABLE	77,6 m²	81,8 m²
SURFACE BALCON	4,3 m²	4,3 m²

LEGENDE

- F : FENETRE
- PF : PORTE FENETRE
- VR : VOLET ROULANT
- GC : GARDE-CORPS
- SOFFITE
- LL : EMPLACEMENT LAVE-LINGE
- LV : EMPLACEMENT-LAVE VAISSELLE
- F : EMPLACEMENT REFRIGERATEUR
- C : EMPLACEMENT FOUR-CUISSON
- TE : TABLEAU ELECTRIQUE

