



Bâtiment B1, Rez-de-chaussée

3 Pièces, N° 1002

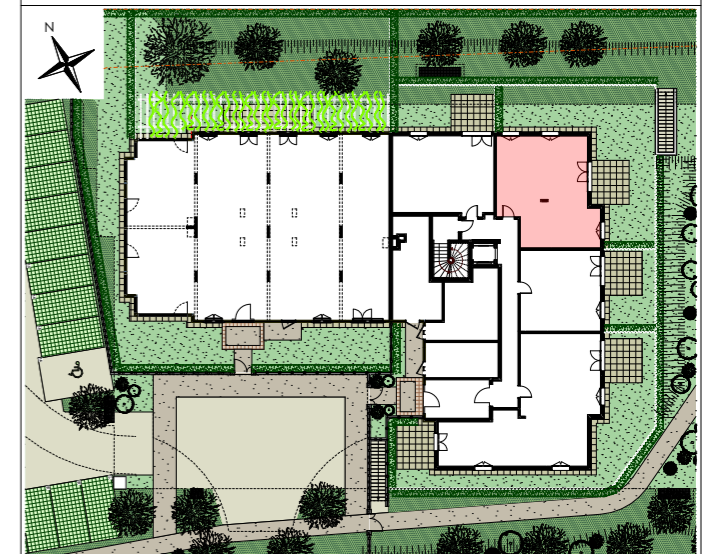


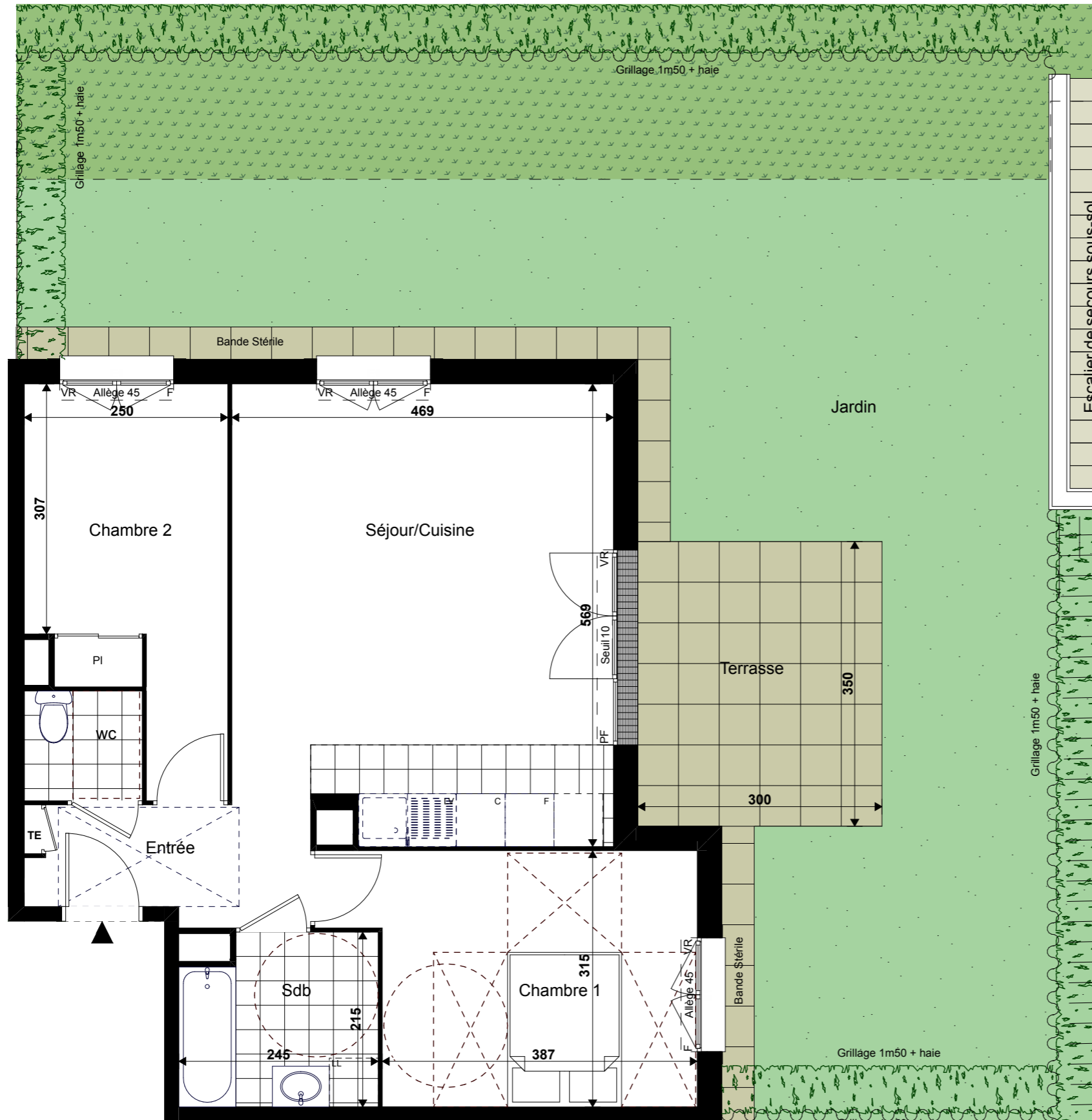
TABLEAU DES SURFACES (y compris placards)

ENTREE	4,8 m <sup>2</sup>
SEJOUR-CUISINE	25,6 m <sup>2</sup>
CHAMBRE 1	13,0 m <sup>2</sup>
CHAMBRE 2	10,4 m <sup>2</sup>
SDB	5,0 m <sup>2</sup>
WC	2,0 m <sup>2</sup>
<b>SURFACE HABITABLE</b>	<b>60,8 m<sup>2</sup></b>

<b>SURFACE JARDIN (y compris terrasse)</b>	<b>90 m<sup>2</sup></b>
--	-------------------------

LEGENDE

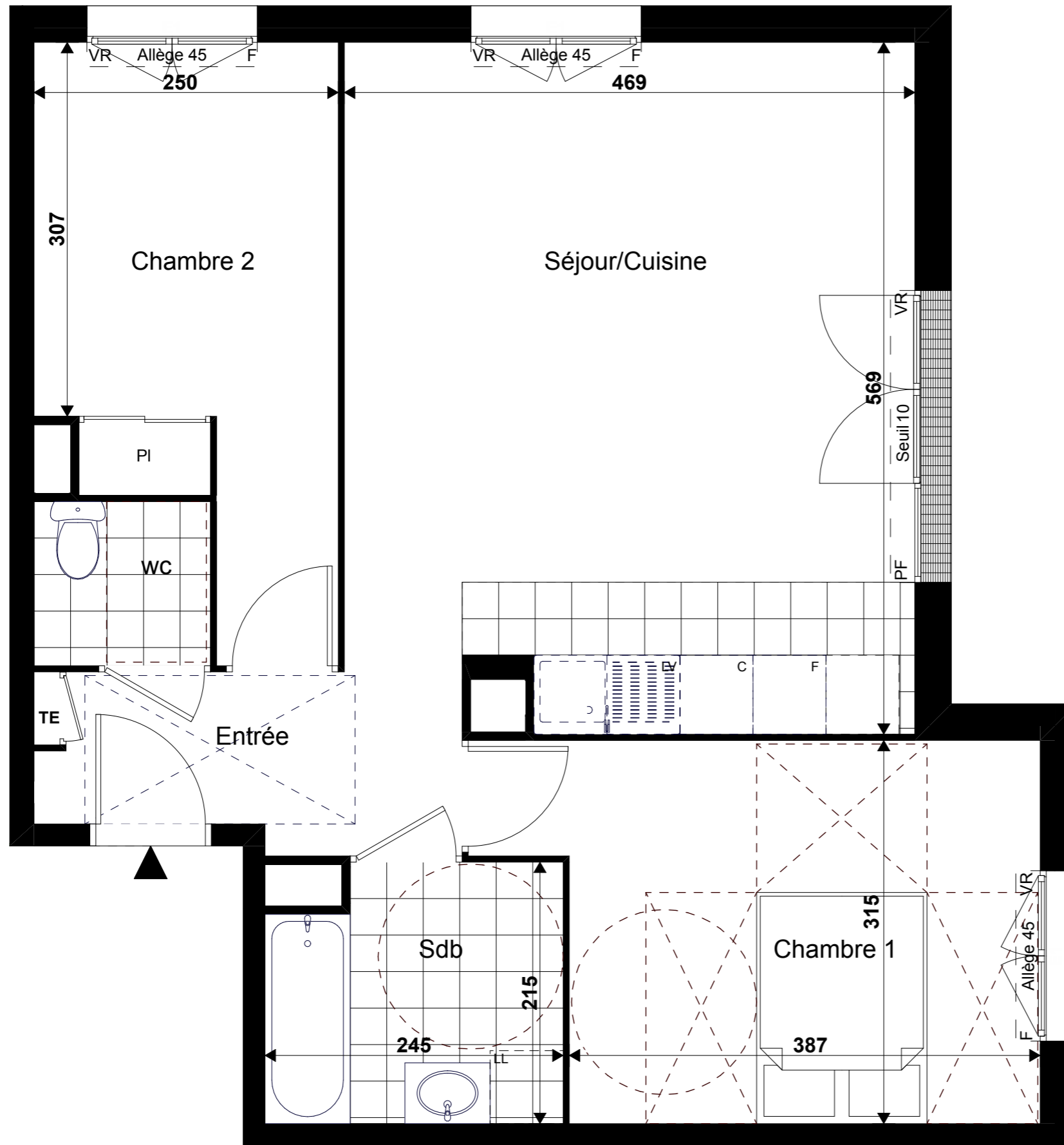
- |                    |                                 |
|--------------------|---------------------------------|
| F : FENETRE        | LL : EMPLACEMENT LAVE-LINGE     |
| PF : PORTE FENETRE | LV : EMPLACEMENT LAVE VAISSELLE |
| VR : VOLET ROULANT | F : EMPLACEMENT REFRIGERATEUR   |
| GC : GARDE-CORPS   | C : EMPLACEMENT FOUR-CUISSON    |
| ▨ : SOFFITE        | TE : TABLEAU ELECTRIQUE         |



NOTA :

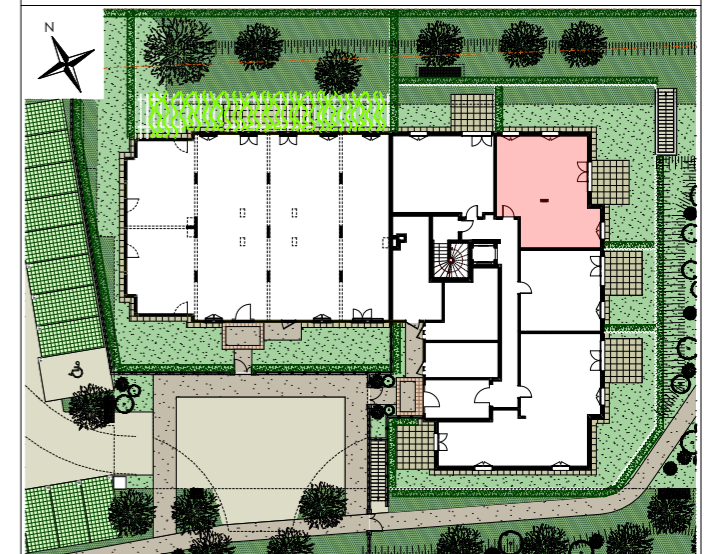
- En fonction des nécessités de la réalisation et/ou de la réglementation, des modifications sont susceptibles d'être apportées à ce plan
- Les surfaces et les côtes indiquées (dimensionnelles ou altimétriques) sont soumises aux tolérances réglementaires
- Les soffites, faux-plafonds, rampants, gaines, sont susceptibles d'évoluer en situation, nombre et dimensions
- Les canalisations, retombées, regards ne sont pas figurés
- Les plantations figurant sur le plan de situation du lot sont indicatives et pourront faire l'objet de modifications, aussi bien en nombre qu'en type

- Des modifications mineures ou des aménagements de détails nécessaires pour des raisons d'ordre technique ou administratif pourront être reportés sur les plans
- La surface habitable comprend les placards
- Les emplacements machines sont en pointillé mais les appareils ne sont pas fournis. Les éléments de cuisine ne sont pas fournis, y compris l'évier.
- La literie indiquée dans la chambre est à titre indicatif de la norme handicapé. La literie est non-fournie
- Le rectangle dans l'entrée et la salle de bain, les côtes dans la chambre H, et les ronds sont représentés à titre indicatif pour le respect de la norme handicapé



Bâtiment B1, Rez-de-chaussée

3 Pièces, N° 1002



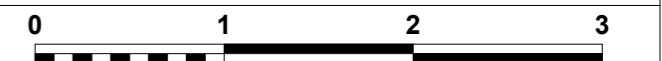
**TABLEAU DES SURFACES** (y compris placards)

ENTREE	4,8 m <sup>2</sup>
SEJOUR-CUISINE	25,6 m <sup>2</sup>
CHAMBRE 1	13,0 m <sup>2</sup>
CHAMBRE 2	10,4 m <sup>2</sup>
SDB	5,0 m <sup>2</sup>
WC	2,0 m <sup>2</sup>
<b>SURFACE HABITABLE</b>	<b>60,8 m<sup>2</sup></b>

<b>SURFACE JARDIN</b> (y compris terrasse)	<b>90 m<sup>2</sup></b>
--	-------------------------

LEGENDE

- F : FENETRE
- PF : PORTE FENETRE
- VR : VOLET ROULANT
- GC : GARDE-CORPS
- ☐ : SOFFITE
- LL : EMPLACEMENT LAVE-LINGE
- LV : EMPLACEMENT-LAVE VAISSELLE
- F : EMPLACEMENT REFRIGERATEUR
- C : EMPLACEMENT FOUR-CUISSON
- TE : TABLEAU ELECTRIQUE



NOTA :

- En fonction des nécessités de la réalisation et/ou de la réglementation, des modifications sont susceptibles d'être apportées à ce plan
- Les surfaces et les côtes indiquées (dimensionnelles ou altimétriques) sont soumises aux tolérances réglementaires
- Les soffites, faux-plafonds, rampants, gaines, sont susceptibles d'évoluer en situation, nombre et dimensions
- Les canalisations, retombées, regards ne sont pas figurés
- Les plantations figurant sur le plan de situation du lot sont indicatives et pourront faire l'objet de modifications, aussi bien en nombre qu'en type

- Des modifications mineures ou des aménagements de détails nécessaires pour des raisons d'ordre technique ou administratif pourront être reportés sur les plans
- La surface habitable comprend les placards
- Les emplacements machines sont en pointillé mais les appareils ne sont pas fournis. Les éléments de cuisine ne sont pas fournis, y compris l'évier.
- La literie indiquée dans la chambre est à titre indicatif de la norme handicapé. La literie est non-fournie
- Le rectangle dans l'entrée et la salle de bain, les côtes dans la chambre H, et les ronds sont représentés à titre indicatif pour le respect de la norme handicapé