

Bâtiment A2, 1er Etage  
3 Pièces, N° 212

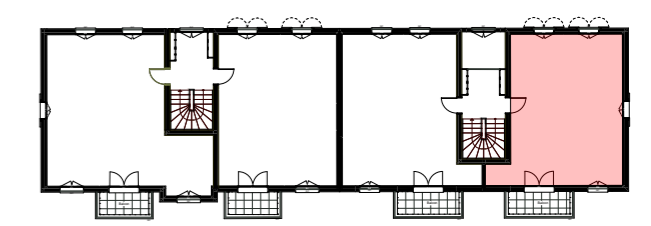


TABLEAU DES SURFACES (y compris placards)	
SEJOUR/CUISINE	29,6 m <sup>2</sup>
CHAMBRE 1	11,7 m <sup>2</sup>
CHAMBRE 2	9,3 m <sup>2</sup>
SDB	3,8 m <sup>2</sup>
WC	1,6 m <sup>2</sup>
DGT	3,1 m <sup>2</sup>
RANGEMENT	1,9 m <sup>2</sup>
<b>SURFACE HABITABLE</b>	<b>61,0 m<sup>2</sup></b>
<b>SURFACE BALCON</b>	<b>5,0 m<sup>2</sup></b>

LEGENDE

- F : FENETRE
- PF : PORTE FENETRE
- VR : VOLET ROULANT
- GC : GARDE-CORPS
- ▨ : SOFFITE
- LL : EMPLACEMENT LAVE-LINGE
- LV : EMPLACEMENT-LAVE VAISSELLE
- F : EMPLACEMENT REFRIGERATEUR
- C : EMPLACEMENT FOUR-CUISSON
- TE : TABLEAU ELECTRIQUE



**NOTA :**  
 - En fonction des nécessités de la réalisation et/ou de la réglementation, des modifications sont susceptibles d'être apportées à ce plan  
 - Les surfaces et les côtes indiquées (dimensionnelles ou altimétriques) sont soumises aux tolérances réglementaires  
 - Les soffites, faux-plafonds, rampants, gaines, sont susceptibles d'évoluer en situation, nombre et dimensions  
 - Les canalisations, retombées, regards ne sont pas figurés  
 - Les plantations figurant sur le plan de situation du lot sont indicatives et pourront faire l'objet de modifications, aussi bien en nombre qu'en type

- Des modifications mineures ou des aménagements de détails nécessaires pour des raisons d'ordre technique ou administratif pourront être reportés sur les plans  
 - La surface habitable comprend les placards  
 - Les emplacements machines sont en pointillé mais les appareils ne sont pas fournis. Les éléments de cuisine ne sont pas fournis, y compris l'évier.  
 - La literie indiquée dans la chambre est à titre indicatif de la norme handicapé. La literie est non-fournie  
 - Le rectangle dans l'entrée et la salle de bain, les côtes dans la chambre H, et les ronds sont représentés à titre indicatif pour le respect de la norme handicapé