



Bâtiment B1, 2eme Etage
3 Pièces, N° 1204

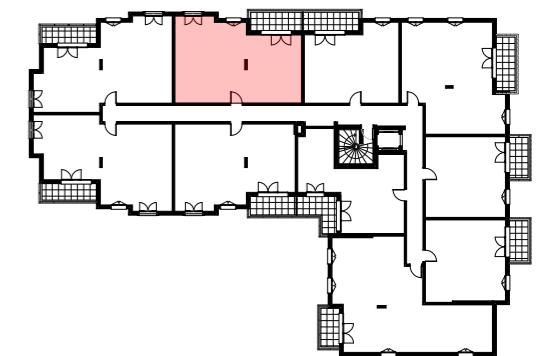


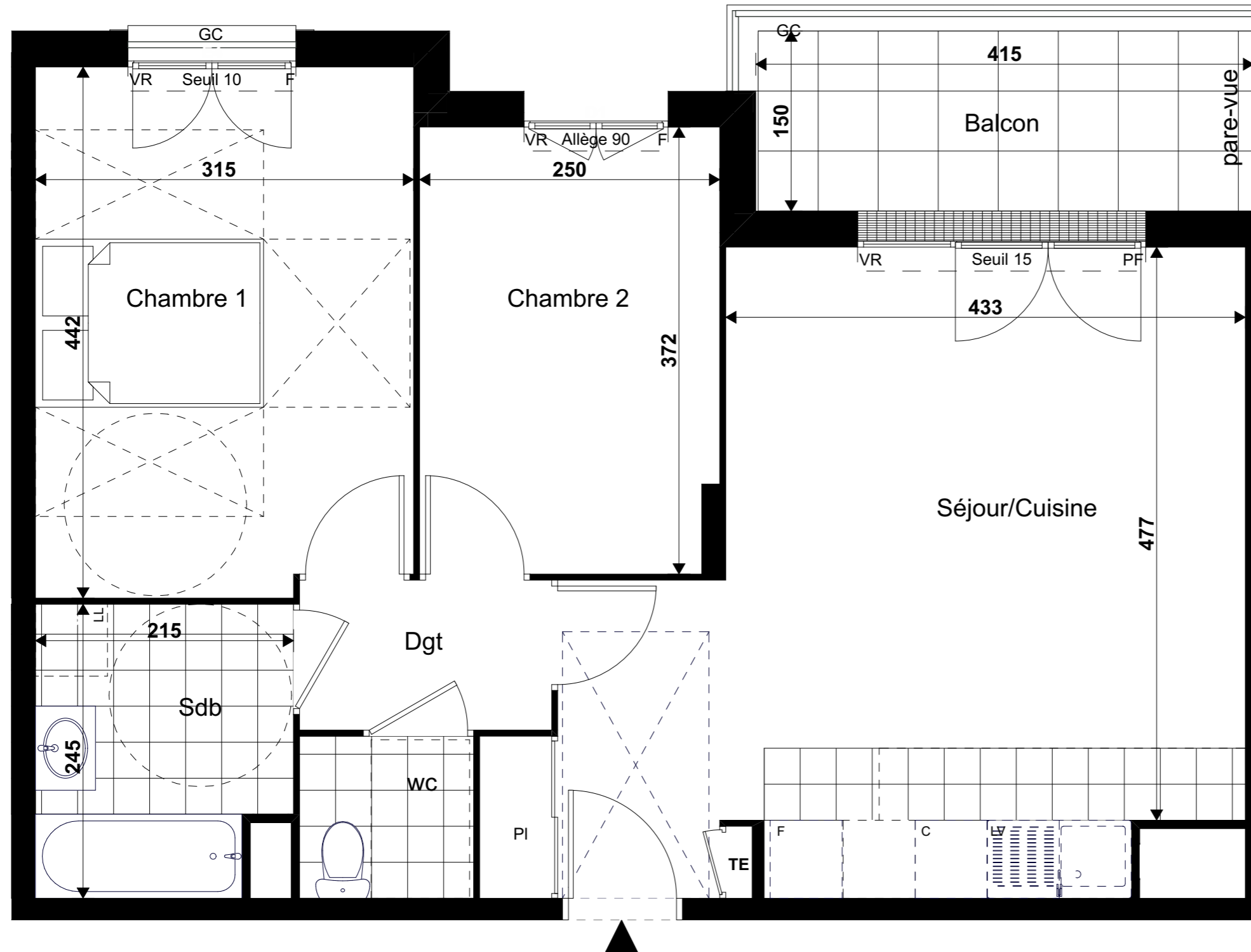
TABLEAU DES SURFACES (y compris placards)

SEJOUR-CUISINE	27,2 m2
CHAMBRE 1	13,7 m2
CHAMBRE 2	9,2 m2
SDB	5,0 m2
DGT	2,6 m2
WC	2,0 m2
SURFACE HABITABLE	59,7 m2

SURFACE BALCON	6,2 m2
-----------------------	---------------

LEGENDE

F : FENETRE	LL : EMPLACEMENT LAVE-LINGE
PF : PORTE FENETRE	LV : EMPLACEMENT LAVE VAISSELLE
VR : VOLET ROULANT	F : EMPLACEMENT REFRIGERATEUR
GC : GARDE-CORPS	C : EMPLACEMENT FOUR-CUISSON
SOFFITE	TE : TABLEAU ELECTRIQUE



NOTA :

- En fonction des nécessités de la réalisation et/ou de la réglementation, des modifications sont susceptibles d'être apportées à ce plan
- Les surfaces et les côtes indiquées (dimensionnelles ou altimétriques) sont soumises aux tolérances réglementaires
- Les soffites, faux-plafonds, rampants, gaines, sont susceptibles d'évoluer en situation, nombre et dimensions
- Les canalisations, retombées, regards ne sont pas figurés
- Les plantations figurant sur le plan de situation du lot sont indicatives et pourront faire l'objet de modifications, aussi bien en nombre qu'en type

- Des modifications mineures ou des aménagements de détails nécessaires pour des raisons d'ordre technique ou administratif pourront être reportés sur les plans
- La surface habitable comprend les placards
- Les emplacements machines sont en pointillé mais les appareils ne sont pas fournis. Les éléments de cuisine ne sont pas fournis, y compris l'évier.
- La literie indiquée dans la chambre est à titre indicatif de la norme handicapé. La literie est non-fournie
- Le rectangle dans l'entrée et la salle de bain, les côtes dans la chambre H, et les ronds sont représentés à titre indicatif pour le respect de la norme handicapé