

Bâtiment B1, Combles
3 Pièces, N° 1305

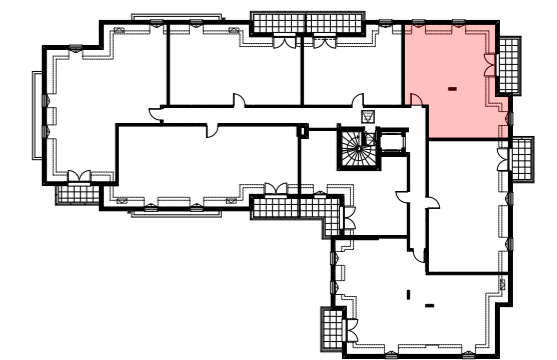
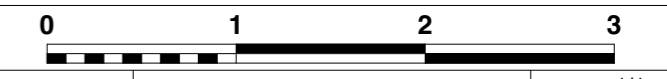


TABLEAU DES SURFACES (y compris placards)		S.U.
ENTREE	5,4 m ²	5,4 m ²
SEJOUR-CUISINE	21,4 m ²	22,8 m ²
CHAMBRE 1	12,4 m ²	13,1 m ²
CHAMBRE 2	9,7 m ²	10,0 m ²
SDB	4,7 m ²	4,7 m ²
WC	2,0 m ²	2,0 m ²
SURFACE HABITABLE	55,6 m²	58,0 m²
SURFACE BALCON	6,3 m²	6,3 m²

LEGENDE

- F : FENETRE
- PF : PORTE FENETRE
- VR : VOLET ROULANT
- GC : GARDE-CORPS
- ▨ : SOFFITE
- LL : EMPLACEMENT LAVE-LINGE
- LV : EMPLACEMENT LAVE VAISSELLE
- F : EMPLACEMENT REFRIGERATEUR
- C : EMPLACEMENT FOUR-CUISSON
- TE : TABLEAU ELECTRIQUE



NOTA :
 - En fonction des nécessités de la réalisation et/ou de la réglementation, des modifications sont susceptibles d'être apportées à ce plan
 - Les surfaces et les côtes indiquées (dimensionnelles ou altimétriques) sont soumises aux tolérances réglementaires
 - Les soffites, faux-plafonds, rampants, gaines, sont susceptibles d'évoluer en situation, nombre et dimensions
 - Les canalisations, retombées, regards ne sont pas figurés
 - Les plantations figurant sur le plan de situation du lot sont indicatives et pourront faire l'objet de modifications, aussi bien en nombre qu'en type

- Des modifications mineures ou des aménagements de détails nécessaires pour des raisons d'ordre technique ou administratif pourront être reportés sur les plans
 - La surface habitable comprend les placards
 - Les emplacements machines sont en pointillé mais les appareils ne sont pas fournis. Les éléments de cuisine ne sont pas fournis, y compris l'évier.
 - La literie indiquée dans la chambre est à titre indicatif de la norme handicapé. La literie est non-fournie
 - Le rectangle dans l'entrée et la salle de bain, les côtes dans la chambre H, et les ronds sont représentés à titre indicatif pour le respect de la norme handicapé